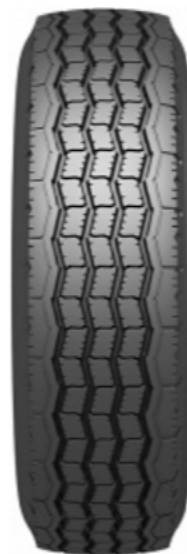


БЕЛ-108М

Шина грузовая 275/70R22.5

Шины для грузовых автомобилей и автобусов.

Применение: городские и пригородные автобусы МАЗ и их модификации.



Обозначение шины	275/70R22.5
Модель	Бел-108М
Исполнение	TL
Тип рисунка	Дорожный
Обод:рекомендуемый	8.25x22.5
Допускаемый	7.50x22.5
Конструкция каркаса и брекера	ALL STEEL
Наружный диаметр(мм)	962
Ширина профиля(мм)	279
Статический радиус, мм	Rст=447 мм
Индекс несущей способности	149/145
Максимальная нагрузка(кг)	3250/2900
Индекс скорости	J
Максимальная скорость	100
Давление в шине(кПа)	900
Глубина рисунка протектора шины(мм)	14,5